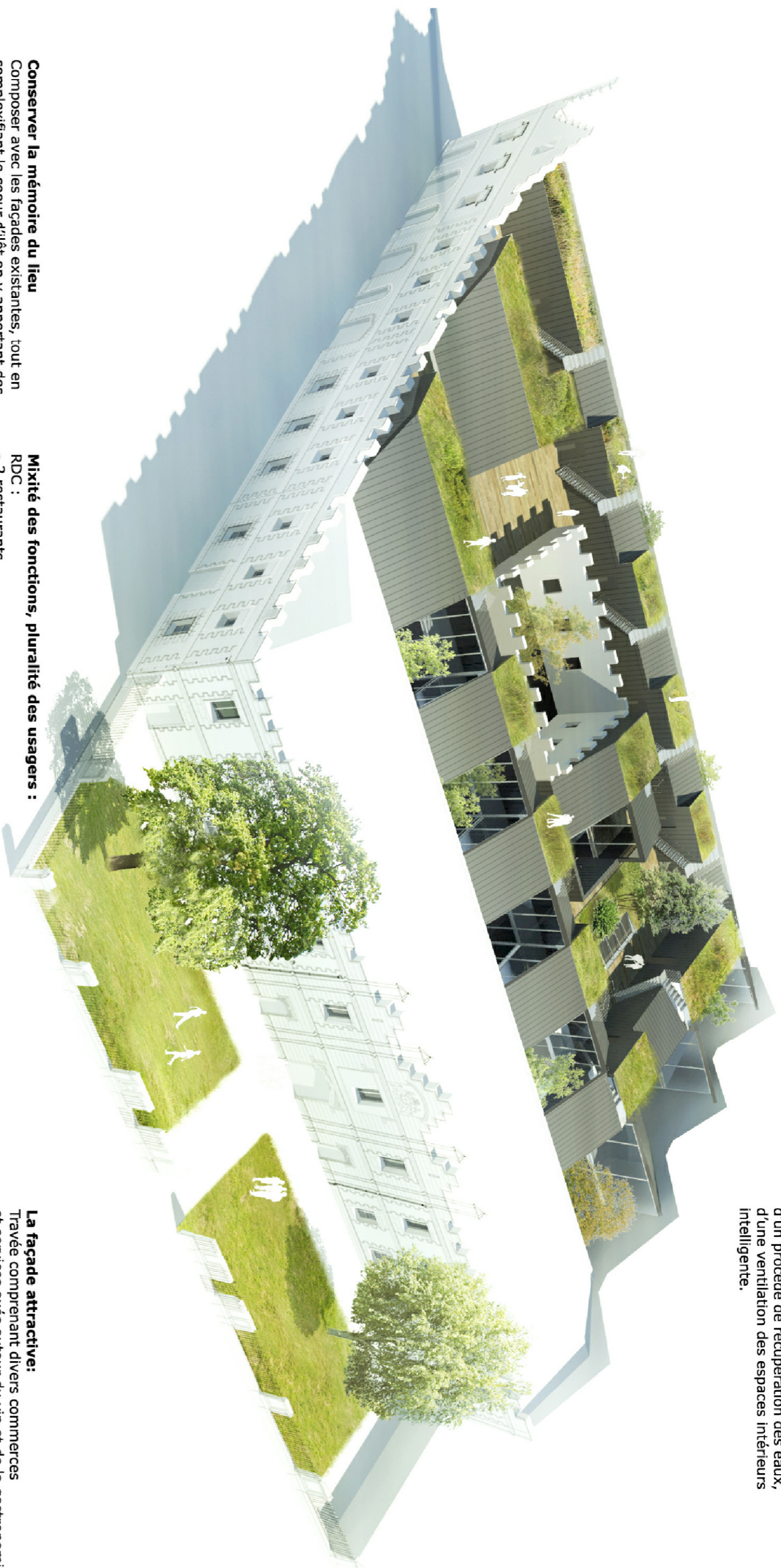


**Habiter les toits:**  
Création d'une rue intérieure, à l'abri de l'agitation urbaine propre à la convivialité et à la rencontre des usagers.  
L'accès aux logements se fait par le niveau de cette plateforme.

**Le patio central:**  
Le patio existant se trouve en position centrale du dispositif de circulation. Il constitue le point névralgique du projet.  
Les halls, les locaux d'activités étant tournés vers cet espace.

**Les espaces communitaires :**  
Introduction d'une nouvelle manière de vivre "ensemble", proposition de services partagés aux différents niveaux (atelier bricolage, local jardinage, espaces bien-être, laverie...).

**La maison-patio:**  
Chaque logement est organisé autour d'un patio privatif.  
Chacun dispose d'une terrasse panoramique, qui peut répondre à différents usages (pique-nique, barbecue...), et dispose de panneaux solaires au Sud, d'un procédé de récupération des eaux, d'une ventilation des espaces intérieurs intelligente.

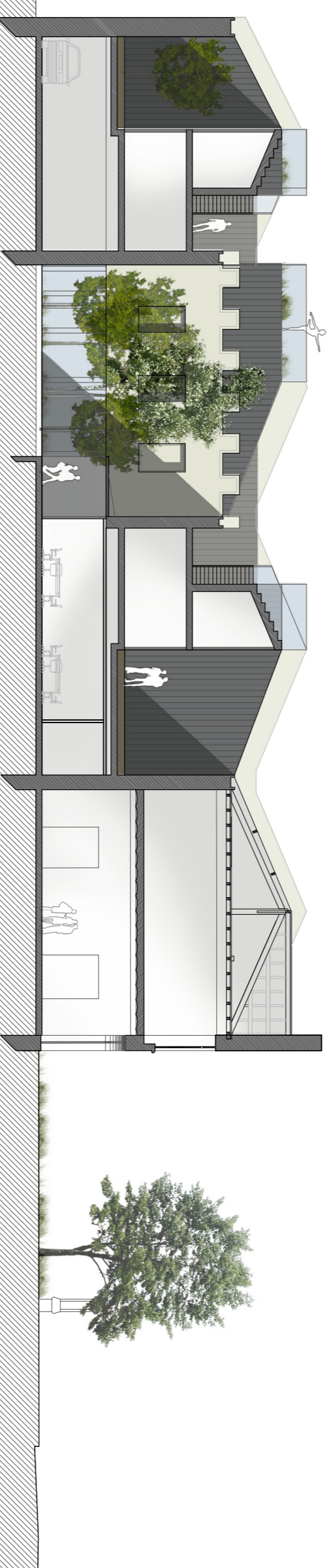


**Conserver la mémoire du lieu**  
Composer avec les façades existantes, tout en complexifiant le cœur d'ilot en Y apportant des usages pertinents en toiture.  
Création d'un jeu de toitures en mosaïque par modelage du gabarit existant.  
Préservation des éléments remarquables intérieurs du bâtiment existant en adaptant des fonctions nouvelles : restaurants / salle de réception, bureaux.

**Mixité des fonctions, pluralité des usagers :**  
RDC :  
- 2 restaurants  
- Locaux partagés des logements  
- Locaux d'activités  
R+1 :  
- Bureaux  
- Salle de réception  
- Logements  
- Locaux partagés des logements  
R+2 :  
- Logements  
- Locaux partagés des logements

**La façade attractive:**  
Travée comprenant divers commerces et services axés autour du vin et de la gastronomie.  
Création de deux pôles restauration en RDC, bénéficiant de terrasses sur le jardin en lien avec le quartier.  
Salons de réception et locaux d'activités à l'étage mettant en valeur les éléments remarquables du lieu.

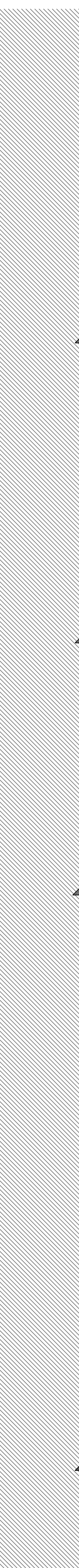
**Axonométrie angle Sud**



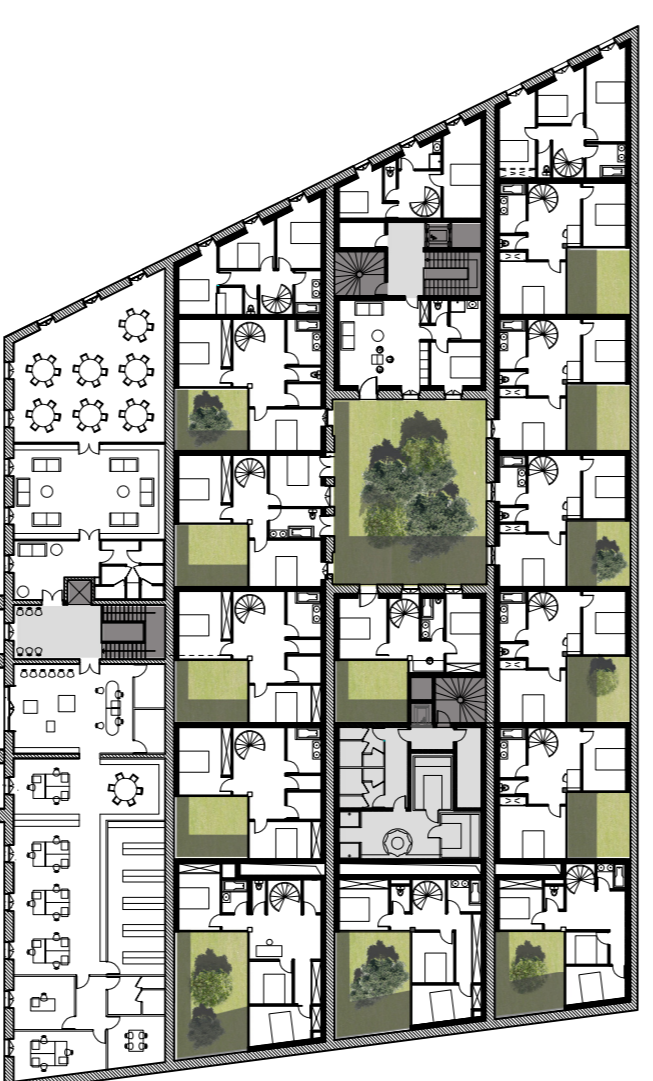
**Coupe transversale - 1/200**



**Coupe longitudinale - 1/200**



**Plan R+2 - 1/200**



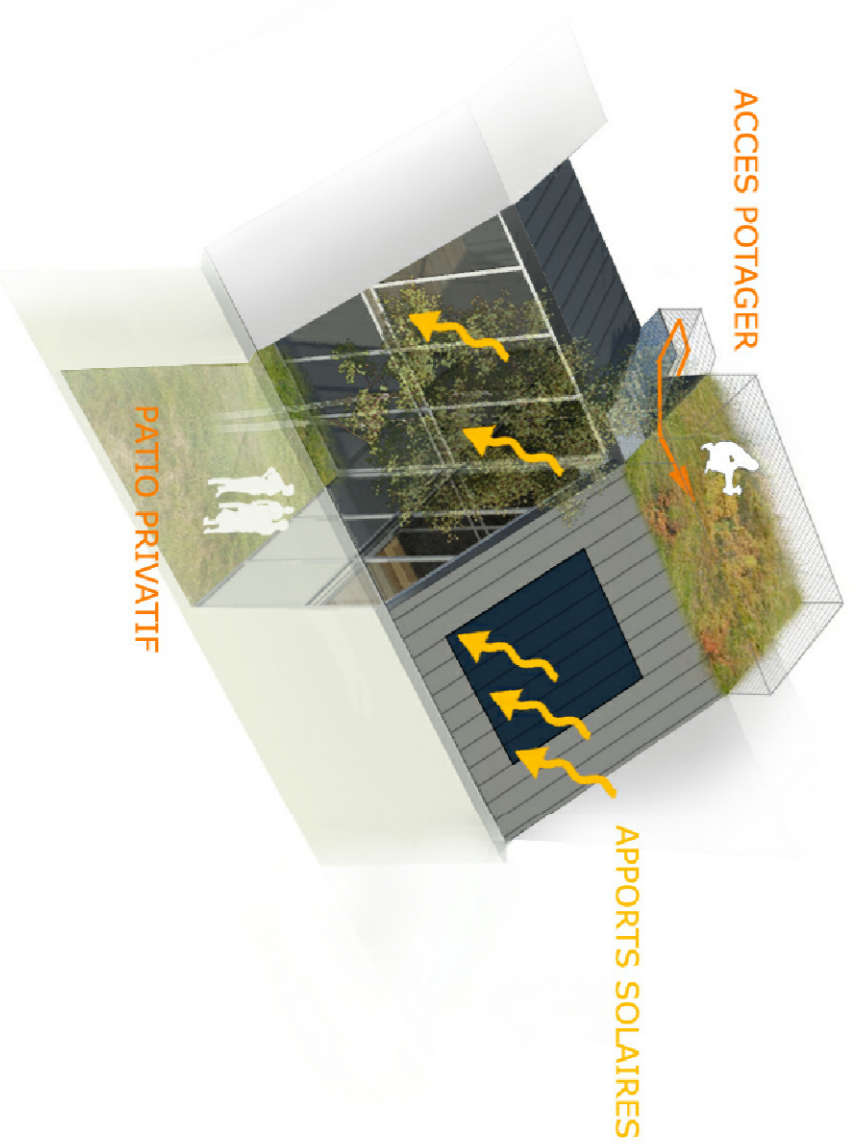
**Plan R+1 - 1/500**



**Plan RDC - 1/500**



**Perspective coursive R+2**



**Axonométrie de principe sur 1 logement**

ACCES POTAGER

APPORTS SOLAIRES

PATIO PRIVATIF