

Leibar&Seigneurin

Logement

Ilot Saint Jean  
Bordeaux 33

# LG / 03



Logement

Ilot Saint Jean  
Bordeaux 33

Leibar&Seigneurin

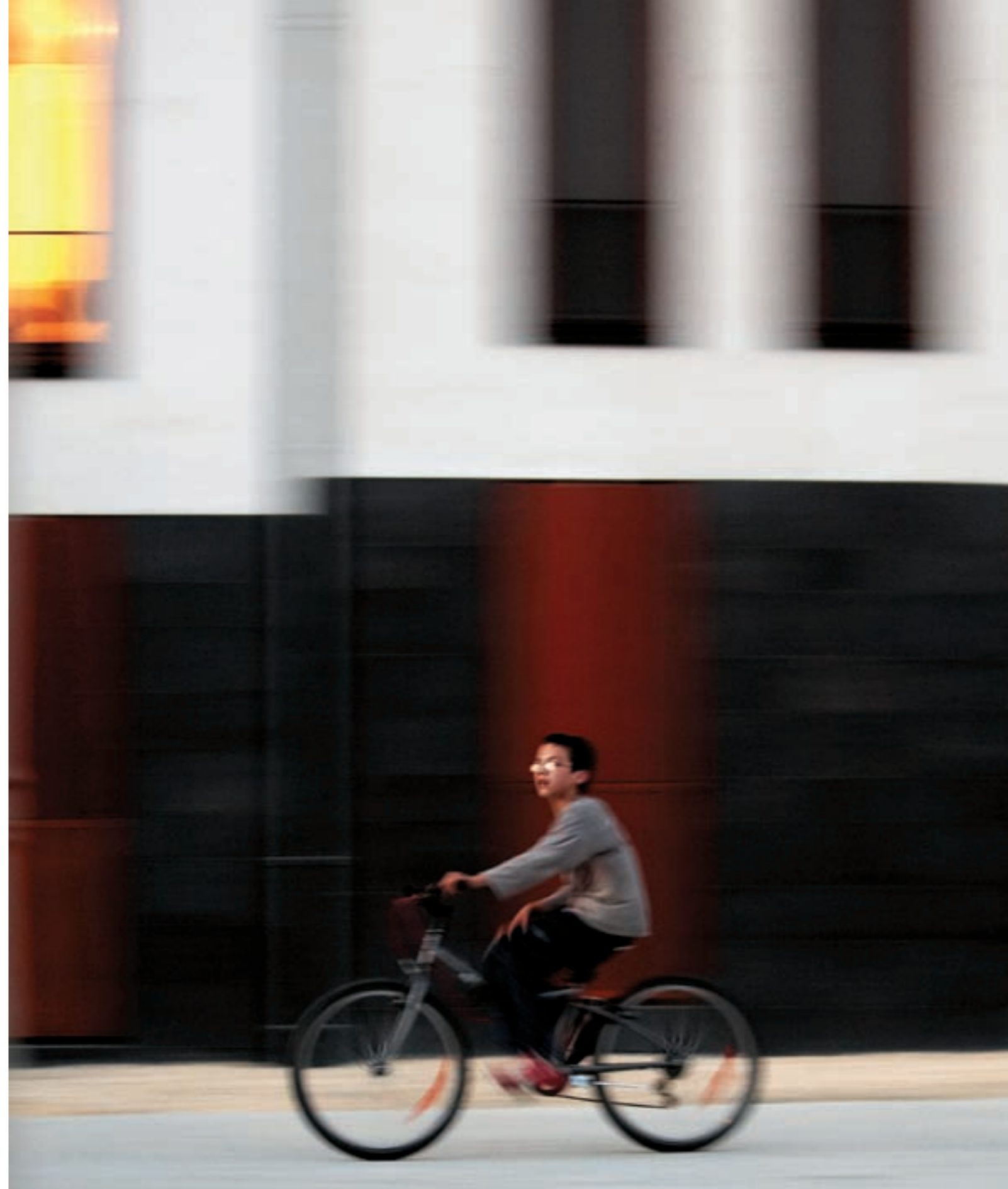
# LG / 03

<b>Maître d'Ouvrage:</b>	DOMOFRANCE
<b>Chef de projet :</b>	Céline Brisset
<b>Date de livraison:</b>	2007 - 2009
<b>Montant des travaux:</b>	15,94 M€ TTC
<b>Programme:</b>	Construction de 129 logements collectifs et de 123 places de parking enterrées, dans le cadre de la loi ANRU.
<b>Surface:</b>	8 614 m <sup>2</sup>

A l'échelle du quartier, notre proposition s'inscrit dans un principe général de création d'îlots fermés avec des bâtiments implantés à l'alignement des voies, en continu, et de vastes coeurs d'îlots ayant un statut privatif. L'orientation ainsi fixée s'inscrit clairement dans une logique de constitution de rues et induit la mise en place d'édifices susceptibles de conforter ce statut. Cette forme urbaine permet, en outre, d'assurer un phasage opérationnel cohérent entre les opérations de construction et de démolition qui caractérisent cette opération. La très forte hétérogénéité de l'environnement immédiat, (qui alterne sans transition les "immeubles tours", "immeubles barre", échoppes, petits collectifs...) nous conduit à proposer une architecture qui ne soit pas un événement singulier supplémentaire, mais qui au contraire cherche à tisser une continuité avec la typologie très forte de l'immeuble Bordelais qui structure le paysage architectural. Un soin particulier a été amené aux éléments emblématiques que sont les menuiseries extérieures (en bois avec occultation par volets), les rives de toiture (couverture zinc sur avant toit béton), les descentes d'eaux pluviales (en creux sur les façades), le renforcement des épaisseurs de tableaux au niveau des ouvertures du rez de chaussée...



A une composition d'ouvertures mesurées en façade Sud sur la rue, répond une expression plus ouverte en cœur d'îlot, avec la mise en place d'importantes loggias largement percées sur les pièces principales des logements. Les cages d'escalier reçoivent un traitement spécifique et viennent s'intégrer dans des principes de cours extérieures assurant un agrément notable aux espaces de distribution. En ce qui concerne les logements, il est à noter la volonté de mixité dans les typologies ainsi que dans l'organisation spatiale de ceux-ci (duplex, traversants, en angle...). L'utilisation du béton blanc "brut fini" en élévation et du bois pour les menuiseries extérieures confère à l'ensemble une grande force expressive.













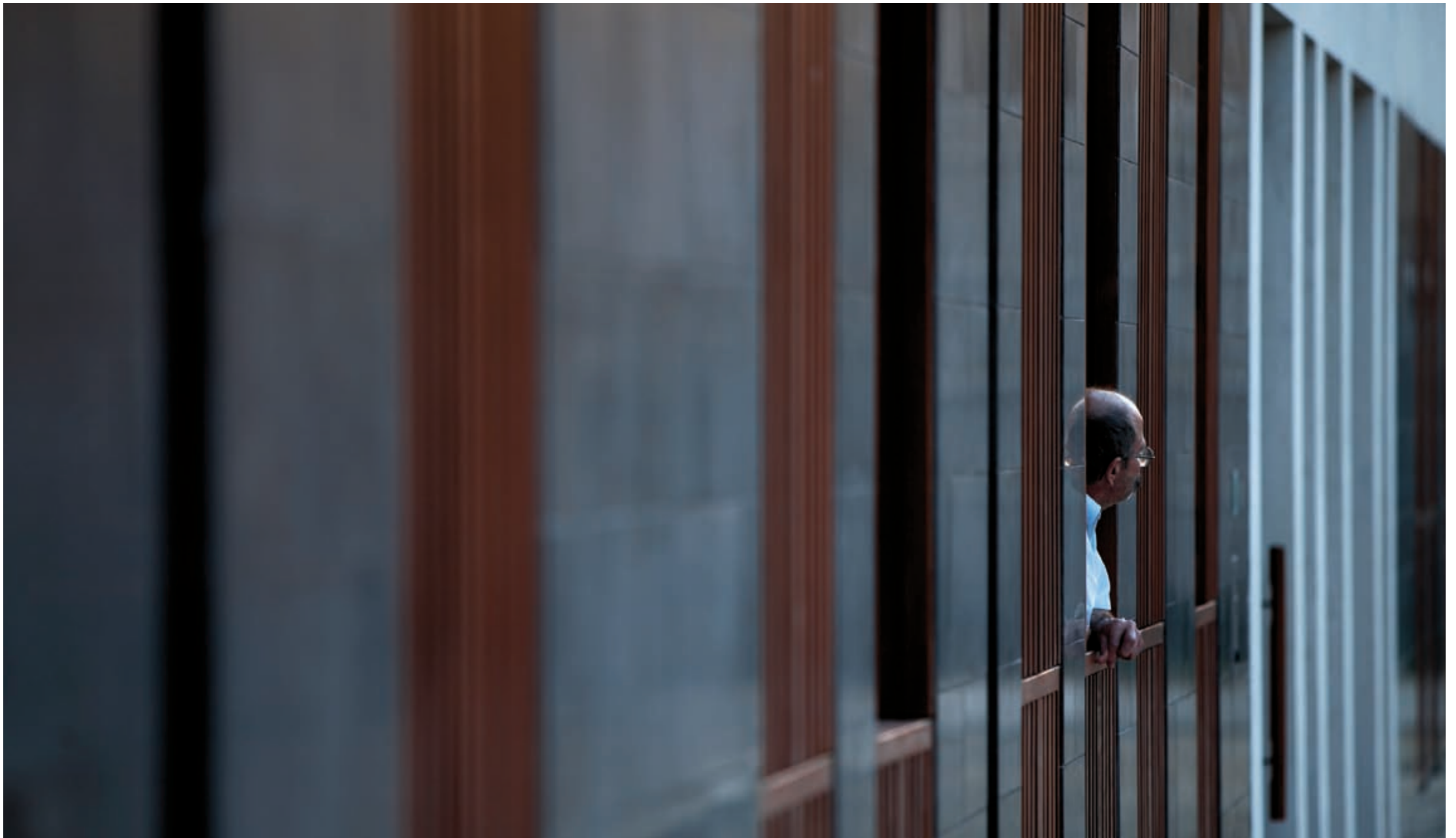


















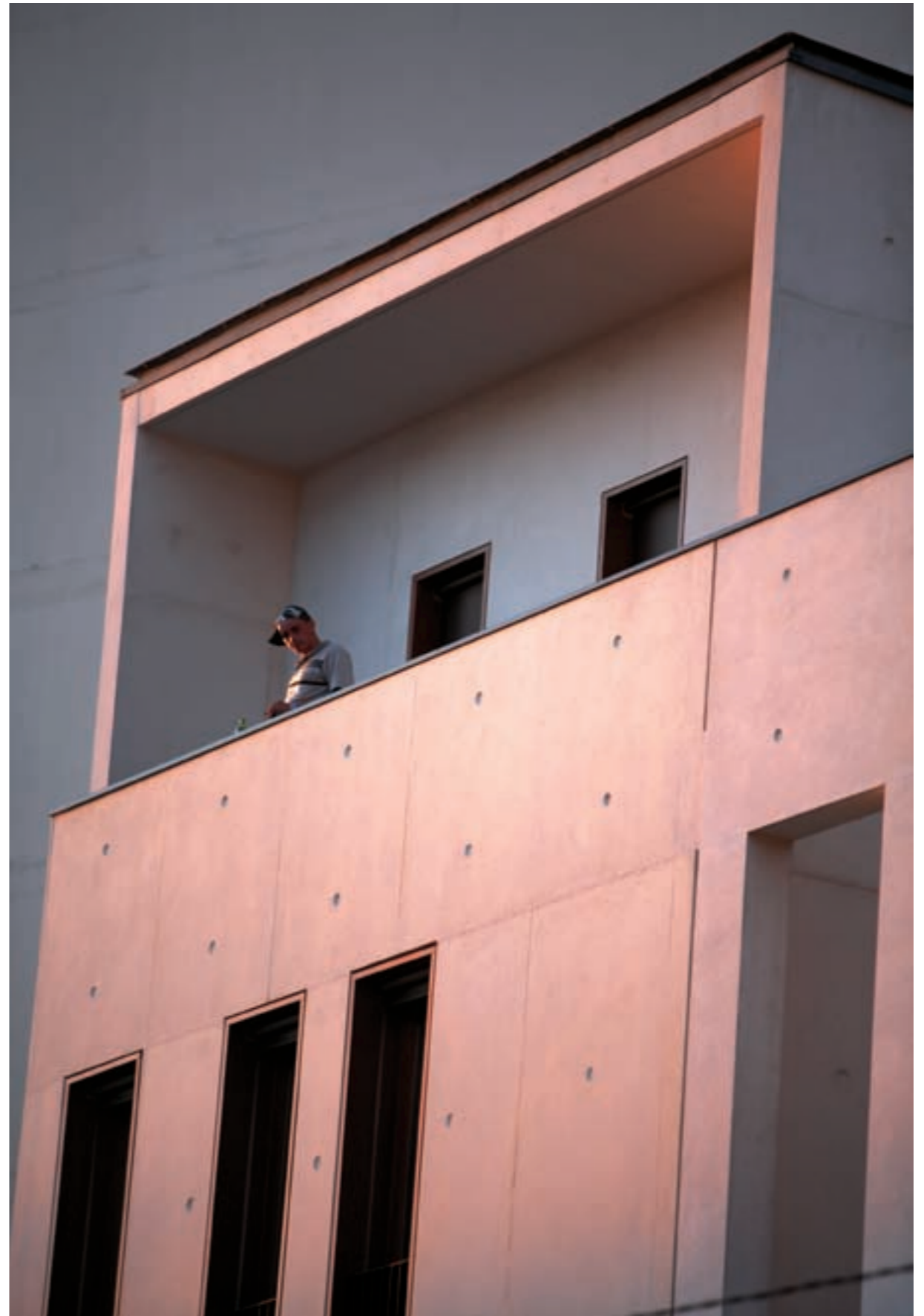


















Réalisation Martin&Zentol  
[www.myz.es](http://www.myz.es)

**Leibar&Seigneurin**  
[www.leibarseigneurin.com](http://www.leibarseigneurin.com)